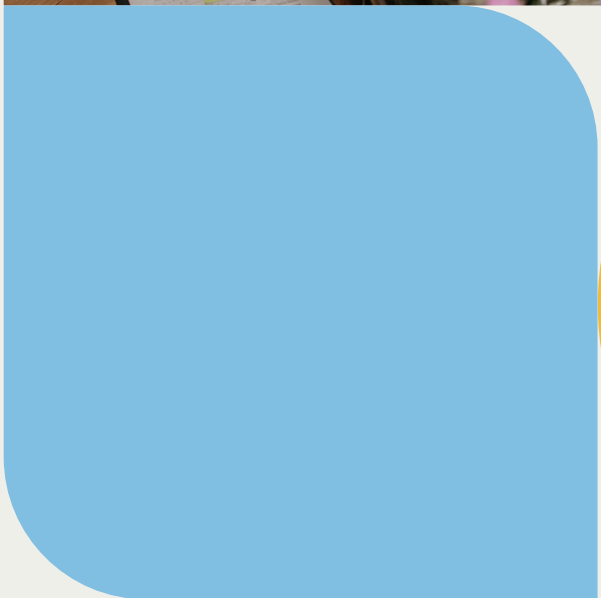


FORMATION



Bilan Pédagogique et Financier Mode d'Emploi



PLAQUETTE MARS 2025

Objectifs et compétences visées

Cette formation a pour objectifs pédagogiques de permettre aux responsables d'organismes de formation **d'acquérir une maîtrise complète du Bilan Pédagogique et Financier (BPF)**, afin de le compléter en toute conformité et sans difficulté. À l'issue de la formation, les participants seront capables de :

- **Comprendre les obligations légales** et réglementaires liées au BPF.
- **Renseigner correctement** chaque section du BPF en fonction des données de leur organisme.
- **Gérer les cas spécifiques** comme les centres de formation d'apprentis (CFA) et la sous-traitance.
- **Éviter les erreurs fréquentes** et mettre en place des bonnes pratiques pour faciliter la déclaration annuelle

Prérequis

Aucun prérequis spécifique n'est nécessaire, mais il est recommandé d'avoir une première expérience en gestion administrative d'un organisme de formation et d'être familiarisé avec les obligations réglementaires des prestataires de formation.

Public visé

- Responsables d'organismes de formation,
- Gestionnaires administratifs,
- Directeurs de CFA,
- Et toute personne en charge de la déclaration du BPF au sein d'un organisme de formation.

Moyens pédagogiques

- **Formation en distanciel** par visio
- Évaluation des besoins et du profil du participant
- **Alternance de théorie et de pratique** avec démonstration du formulaire officiel.
- **Études de cas et exercices pratiques** sur la déclaration BPF.
- Support pédagogique fourni sous format numérique.
- **Echanges interactifs** et mises en situation adaptées aux besoins des participants

Modalités pédagogiques

- **Référent pédagogique et formateur** : Chaque formation est sous la responsabilité du directeur pédagogique de l'organisme de formation ; le bon déroulement est assuré par le formateur désigné par l'organisme de formation.
- **Assistance technique et pédagogique appropriée** pour accompagner le bénéficiaire dans le déroulement de son parcours. Ses coordonnées figurent dans le livret d'accueil
- Une information sur les activités pédagogiques à effectuer à distance et leur durée moyenne. Informations communiquées au participant en direct durant la formation par le formateur.

Programme

Séquence 1 : Introduction – Comprendre l'importance du BPF (30 min)

- Cadre légal : obligation de déclaration selon le Code du Travail.
- Délais et sanctions en cas de non-transmission. Impact du BPF sur les financements et la certification Qualiopi.

Séquence 2 : Présentation détaillée du BPF et de ses sections (1h00)

- Identification de l'organisme de formation.
- Données relatives aux actions de formation : Nombre de stagiaires, volume d'heures, nature des formations (continue, VAE, apprentissage).
- Données financières :
- Produits de la formation par financeur, répartition des coûts et dépenses.
- Démonstration de la saisie sur le formulaire officiel.

Séquence 3 : Cas spécifiques et erreurs courantes (1h00)

- Déclaration du BPF pour les CFA :
- Particularités des formations en apprentissage et contrats concernés.
- Prise en compte de la sous-traitance :
- Rôles et responsabilités des donneurs d'ordre et sous-traitants.
- Bonnes pratiques pour éviter les erreurs et simplifier la déclaration.

Programme

Séquence 4 : Mise en pratique – Remplir un BPF étape par étape (45 min)

- Étude d'un cas concret et exercice de remplissage. Analyse collective et correction.
- Échange de bonnes pratiques entre participants.

Séquence 5 : Conclusion et ressources utiles (15 min)

- Récapitulatif des points essentiels.
- Documentation et outils pour faciliter la déclaration.
- Questions-réponses et clôture de la formation.

Modalités et délais d'accès

- Admission : **entretien avec notre conseillère formation** afin de valider l'adéquation du contenu de la formation avec vos attentes
- **Formation à distance** sous la forme de visioconférences participatives.
- Inscription à réaliser **5 jours minimum avant le démarrage** de la formation.
- Participants : 3 à 8 par session

Durée et tarifs

- **3H30** en sessions synchrones sur une demi-journée
- Formation proposée uniquement **en distanciel**

Tarifs :

- 290 € HT : Formation seule

Exonération de TVA – Art. 261.4.4 a du CGI

- 350 € HT : Formation + Entretien personnalisé (30 min, adapté à vos besoins)
- **Financement possible par OPCO**

Suivi et évaluation

- Recueil individuel des attentes du participant **avant le démarrage** de la formation
- Évaluation continue à travers des **exercices et mises en pratique**.
- **Validation des acquis** par l'étude d'un cas réel de remplissage du BPF.
- **Feedback individualisé** pour permettre aux participants de repartir avec une méthode claire et applicable immédiatement.
- **Échanges continus** avec le formateur Questionnaire d'évaluation de la satisfaction
- Feuilles de présence signées
- **Remise d'une attestation de fin de formation**

Vous souhaitez en savoir plus ?

N'hésitez pas à nous contacter :



09 74 19 00 20



contact@insyst.fr



www.insyst.fr

Pour les personnes en situation de handicap, nous mettrons tout en œuvre pour vous accueillir ou pour vous réorienter. Vous pouvez contacter notre référente handicap au 09 74 19 00 20 – referents@insyst.fr