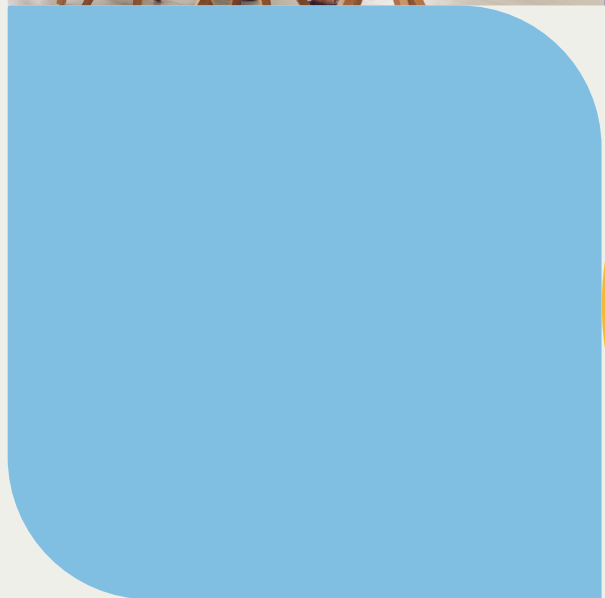


# FORMATION



## Créer et développer mon organisme de formation

---



## Prérequis

Le candidat devra justifier :

- D'un **domaine d'expertise** pouvant faire l'objet d'une transmission dans le cadre de formation.
- D'un **projet de développement** d'une offre de formation professionnelle en complément de son activité principale.

## Objectifs et compétences visées

A l'issue de la formation, le participant sera capable de :

- Créer et mettre en place son activité de formation
- **Concevoir son offre de formation**
- Promouvoir et développer son activité de formation

## Public visé

La formation et la certification s'adressent à un **public d'experts et de consultants** spécialisés souhaitant transmettre leurs connaissances dans le cadre d'actions de formation.

La **certification** a pour objectif de valider leurs compétences sur le sujet afin de les **rendre opérationnels en tant que formateurs indépendants** en complément de leurs autres activités de conseil.

## Moyens pédagogiques

- Formation **en distanciel** par visio
- **Évaluation des besoins** et du profil du participant
- **Apport théorique et méthodologique** : séquences pédagogiques regroupées en différents modules
- **Contenus des programmes adaptés** en fonction des besoins identifiés pendant la formation.
- Questionnaires, exercices et cas pratiques
- **Retours d'expériences.**
- Contrôles des connaissances, corrections appropriées et validation des acquis à chaque étape, en fonction du rythme de l'apprenant mais également des exigences requises au titre de la formation souscrite.

## Modalités pédagogiques

### Référent pédagogique et formateur :

- Chaque formation est sous la responsabilité du directeur pédagogique de l'organisme de formation ; le bon déroulement est assuré par le formateur désigné par l'organisme de formation.

### Dans le cas d'une séquence de formation à distance asynchrone:

- **Assistance technique et pédagogique** appropriée pour accompagner le bénéficiaire dans le déroulement de son parcours. Ses coordonnées figurent dans le livret d'accueil.
- Une **information sur les activités pédagogiques** à effectuer à distance et leur durée moyenne. Informations communiquées au participant en direct durant la formation par le formateur.



## Programme

### **C1 Analyser le marché de la formation professionnelle dans son domaine d'expertise (2h)**

- Le marché de la formation
- Le cadre légal : droits et obligations des organismes de formation
- L'étude de marché : détecter les besoins de formation dans son domaine
- Définir son positionnement et créer son premier programme de formation
- Définir ses tarifs

### **C2. Structurer et faire reconnaître son activité de formation (9h)**

- La checklist des obligations à connaître pour sa première formation
- Les différents documents encadrant la formation
- Les obligations de communication et règles en matière de publicité
- Le respect des normes de sécurité
- Monter son dossier de déclaration d'activité
- Le bilan pédagogique et financier annuel
- Connaître les différents types de financements pour orienter ses clients
- Les spécificités comptables d'un organisme de formation
- Le suivi qualité
- Les outils pour faciliter les démarches du formateur
- Trouver un local pour les formations en présentiel

### **C3. Mettre en œuvre une démarche qualité de l'activité formation (3h)**

- Le cycle de la certification Qualiopi
- Les organismes certificateurs pour passer la certification
- S'organiser pour obtenir Qualiopi

## Programme

### C4. Concevoir le programme de formation (7h)

- L'apprentissage chez l'adulte
- Concevoir une action de formation
- Organiser le déroulé de sa formation
- Les supports de formation
- Le lieu de formation
- Evaluer les acquis : QCM, cas pratiques et exercices divers

### C5. Animer les actions de formation (7h)

- Les qualités à développer pour être formateur
- Maîtriser sa communication verbale et non verbale
- Les temps forts d'une formation
- Se préparer à animer
- Les outils et techniques pédagogiques
- L'instauration d'un climat favorable à l'apprentissage
- L'évaluation de la satisfaction et de l'atteinte des objectifs de la formation
- Le suivi post-formation
- Adapter l'animation à un public en situation de handicap

### C6. Définir un plan de développement de l'offre de formation (7h)

- Introduction au webmarketing
- Communiquer autour de son offre de formation
- L'email marketing
- Optimiser ses contenus pour Google
- Les réseaux sociaux
- Les sites dédiés à la formation
- Suivre les retombées : Google Analytics
- Gérer le suivi commercial

## Modalités et délais d'accès

- **Admission** : entretien avec notre conseillère formation afin de valider l'adéquation du contenu de la formation avec vos attentes
- Vérification de la complétude des prérequis
- Inscription à réaliser **15 jours minimum avant** le démarrage de la formation.

## Durée et tarifs

- **55H** dont 35h en sessions synchrones sur 5 jours de 9h à 17h + 20h de FOAD
- Formation proposée uniquement en **distanciel**
- **Tarif inter entreprise** : 2500€ HT  
*Exonération de TVA – Art. 261.4.4 a du CGI*
- **Tarif intra entreprise** : nous consulter

**Financement possible par OPCO**

**Formation éligible au CPF**



## Suivi et évaluation

- Cette formation vous prépare à la **certification « Créer et développer une activité de formation professionnelle »** enregistrée à France Compétences sous le numéro **RS6977** - Certificateur Webmarketing & co'm Date d'échéance de l'enregistrement 18/12/2026.
- A l'issue de la formation, le stagiaire s'engage à **passer l'examen** préparant à la certification.
- **Modalités d'évaluation** : mise en situation professionnelle portant sur la mise en place et le suivi d'une activité de formation avec soutenance orale et remise d'un rapport. Le candidat a 15 jours de préparation avant la remise de ses écrits. L'écrit est ensuite suivi d'une présentation orale de 20 minutes devant un jury.
- **Processus de candidature** : afin de s'inscrire à la certification, le candidat devra transmettre son dossier de candidature accompagné d'un CV à jour.

## **Vous souhaitez en savoir plus ?**

N'hésitez pas à nous contacter :



**09 74 19 00 20**



**contact@insyst.fr**



**www.insyst.fr**

Pour les personnes en situation de handicap, nous mettrons tout en œuvre pour vous accueillir ou pour vous réorienter. Vous pouvez contacter notre référente handicap au 09 74 19 00 20 – referents@insyst.fr