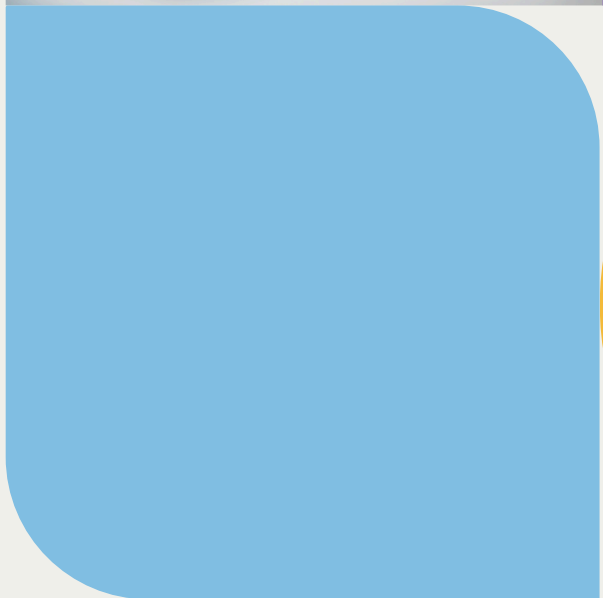


# FORMATION



## Concevoir mon dossier de demande d'enregistrement pour une certification au RS



PLAQUETTE NOVEMBRE 2024

## Présentation

Cette action de formation en distanciel et synchrone vous permettra de détenir les clés pour **monter et mener à bien** votre projet d'ingénierie de **certification en vue d'un enregistrement au RS.**

## Objectifs et compétences visées

A l'issue de la formation, le stagiaire sera capable de :

- Rédiger en **compétences**
- Rédiger les **modalités et critères d'évaluation**
- **Construire l'opportunité** de la certification
- **Identifier les indicateurs** propres aux certifications à déposer pour la valeur d'usage
- **Définir le périmètre** du règlement de la certification

## Moyens pédagogiques

- Présentations, exercices d'application, mise en situation, échanges collaboratifs
- Support de cours

## Modalités pédagogiques

- En **distanciel** avec l'application zoom

### Référent pédagogique et formateur :

- Chaque formation est sous la responsabilité du directeur pédagogique de l'organisme de formation ; le bon déroulement est assuré par le formateur désigné par l'organisme de formation.

### Dans le cas d'une séquence de formation à distance asynchrone:

- **Assistance technique et pédagogique** appropriée pour accompagner le bénéficiaire dans le déroulement de son parcours. Ses coordonnées figurent dans le livret d'accueil.
- Une **information sur les activités pédagogiques** à effectuer à distance et leur durée moyenne. Informations communiquées au participant en direct durant la formation par le formateur.

## Prérequis

Dispenser une **formation éligible au RS**, le dispositif de formation est mis en œuvre au moins 1 fois.

## Suivi et évaluation

- Emargement
- Auto-évaluation en début de formation, puis évaluation finale réalisée par le formateur
- Attestation de formation
- Evaluation du dossier réalisé par le stagiaire Attestation de formation

## Public visé

**Tous professionnels d'organismes de formation** amenés à intervenir dans la conception du dossier de demande d'une certification au RS.

## Programme

### **Rédiger le référentiel de compétences et de certification :**

- Méthodologie de rédaction des compétence et des référentiels, découpage par bloc de compétences, mise en pratique...

### **Mettre en place le règlement de la certification en conformité avec le référentiel qualité :**

- Repérer les critères spécifiques du référentiel Qualiopi, maîtriser la méthodologie de rédaction et le process de certification conforme au référentiel, mise en pratique,

### **Rédiger les documents spécifiques :**

- Les livrets, parchemin...
- Saisir le dossier sur la plateforme France compétences

## Modalités et délais d'accès

- **Admission** : entretien de vérification d'éligibilité
- **L'inscription** à notre formation doit se faire au maximum 5 jours ouvrés avant le démarrage de la formation. Au-delà, les inscriptions sont prises en compte pour les sessions suivantes.

## Durée et Tarifs

**21 heures** en sessions synchronisées (7X3H) + **35H en FOAD** non synchronisées validées par la remise d'un dossier de demande de référencement blanc complété par le stagiaire.

- **Formation intra entreprise** : 3 000 euros HT  
*Exonération de TVA – Art. 261.4.4 a du CGI*

**Financement possible par votre OPCO**

## **Vous souhaitez en savoir plus ?**

N'hésitez pas à nous contacter :



**09 74 19 00 20**



**contact@insyst.fr**



**www.insyst.fr**

Pour les personnes en situation de handicap, nous mettrons tout en œuvre pour vous accueillir ou pour vous réorienter. Vous pouvez contacter notre référente handicap au 09 74 19 00 20 – referents@insyst.fr